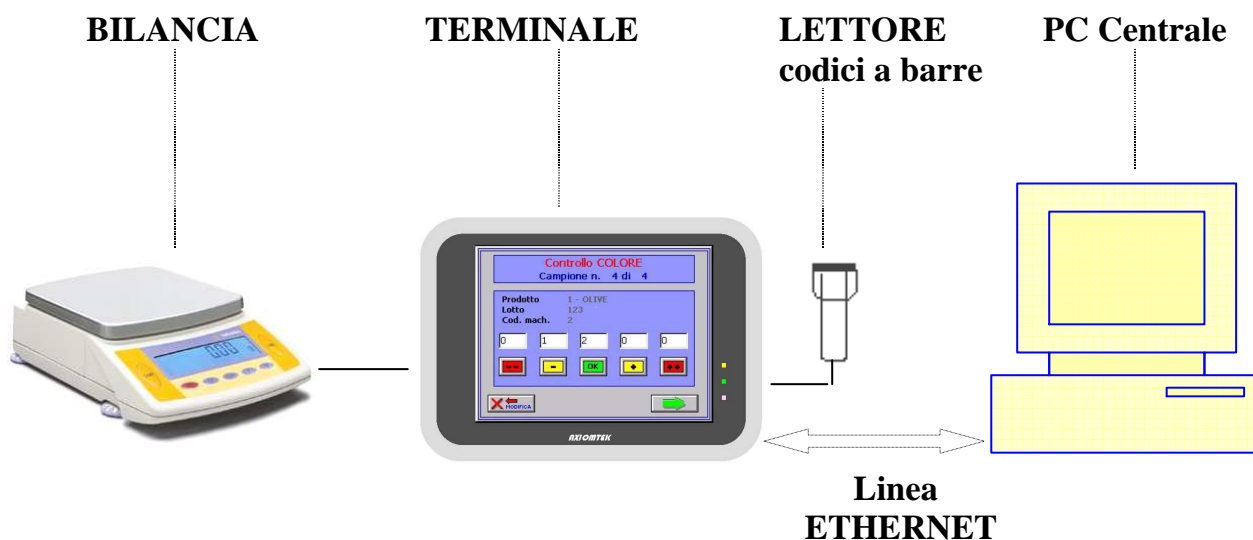


# WIND-Stat 01

## Controllo statistico del peso

- **WIND-Stat 01** è un sistema per il **Controllo Statistico del Peso** di prodotti confezionati
- E' costituito da una serie di **postazioni di lavoro** collegate, per mezzo di una rete **Ethernet**, a un **PC centrale**
- Facile da installare, facile da usare
- Praticamente senza limitazioni per quanto riguarda il numero di postazioni di lavoro e il tipo di bilance collegate



- Ogni postazione di lavoro è costituita da una **Bilancia** e da un **Terminale**
- Al terminale possono eventualmente essere collegati un **Lettore di codici a barre** e una **Stampante**

### BILANCIA



Qualsiasi tipo di bilancia, purchè dotata di interfaccia RS232, può diventare l'elemento di pesata del sistema WIND-Stat 01

Se WIND-Stat 01 deve essere usato nell'ambito del controllo legale di merci confezionate (**legge n. 690**) la bilancia dovrà essere del tipo con **Approvazione Metrica Legale CE**

### TERMINALE



Il terminale **WRD1000-R** è l'interfaccia del sistema **WIND-Stat 01** con l'operatore di linea

- sistema operativo Windows CE
- tecnologia "touch screen"
- 2 interfacce RS232 - 2 interfacce USB
- collegabile in rete **ETHERNET**

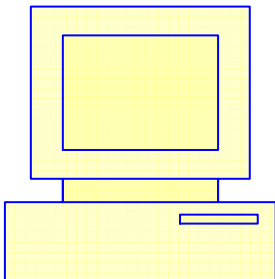


Una **postazione di lavoro** facile da usare, configurabile secondo le vostre esigenze: se non volete premere i pochi tasti necessari, utilizzate il lettore di **codici a barre** per trasferire le informazioni richieste (codice prodotto, lotto, macchina...)



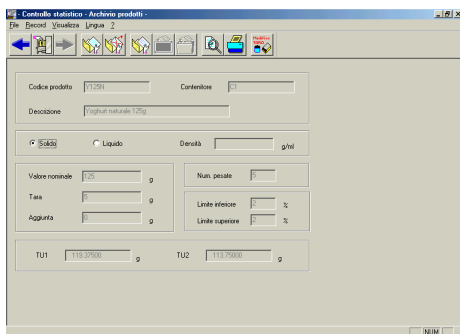
Sullo schermo del **terminale** sono disponibili tutte le informazioni relative ai **singoli campionamenti** (con possibilità di stampa locale), oltre alle **istruzioni** che guidano, passo a passo, l'operatore

## PC Centrale



Il **PC – Centrale** è il cuore del sistema per il controllo statistico del peso **WIND-Stat 01**.

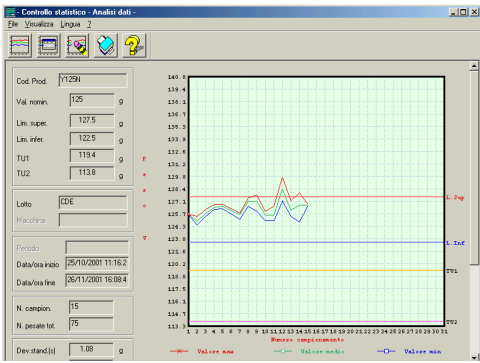
Il software consente la creazione di **anagrafiche** per tutti i prodotti da controllare, gestisce il **trasferimento** dei dati con le **postazioni di lavoro**, elabora le valutazioni **statistiche**, visualizza i **grafici**, organizza le **stampe**, conserva i **dati**.



## ANAGRAFICHE

Contengono tutti i **dati identificativi** dei prodotti: codice, descrizione, peso nominale, tara, limiti di tolleranza, numero di pesate per ogni singolo campionamento, densità (per i liquidi)

Non ci sono limiti pratici al numero di prodotti che si possono memorizzare.



## STATISTICHE

Le valutazioni statistiche possono essere ricavate secondo diversi **criteri** di scelta: prodotto, macchina, lotto, intervallo di tempo. Non ci sono limiti pratici alla quantità di dati che possono essere memorizzati.

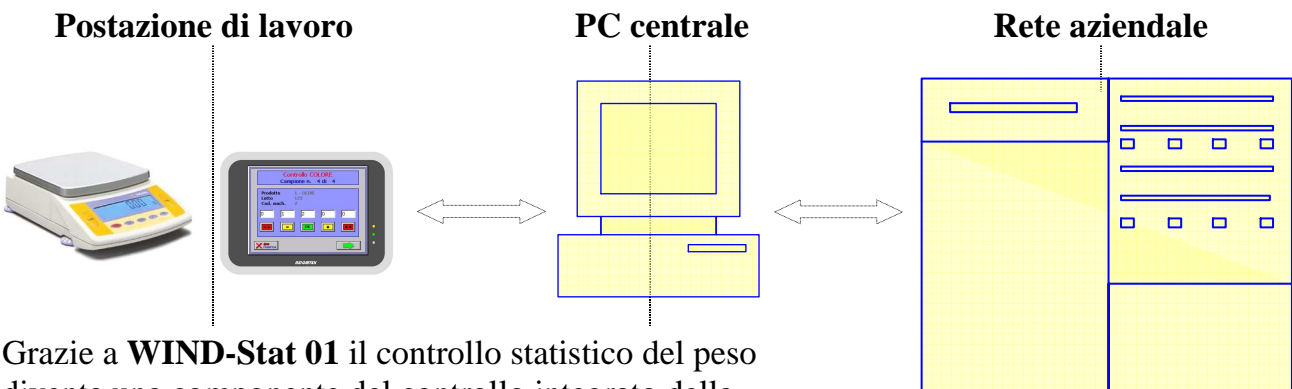
Sul PC centrale è possibile monitorare, in qualsiasi momento, la situazione in **tempo reale** dei controlli che vengono effettuati in tutte le postazioni di lavoro; eventuali situazioni anomale vengono segnalate immediatamente. A fine giornata viene fornito un **quadro riassuntivo** di tutti i controlli eseguiti.

Num.	Data	Ora	Lotto	Macchina	N.op	N. pes	Val.med.	Val.Min.	Val.Max.
1	25/10/2001	11:16:27	CDE	222	1	5	125.6 g	125.6 g	125.6 g
2	25/10/2001	11:17:34	CDE	222	1	5	124.8 g	124.4 g	125.4 g
3	25/10/2001	11:21:36	CDE	222	1	5	125.7 g	125.4 g	126.2 g
4	25/10/2001	11:23:19	CDE	222	1	5	126.4 g	126.1 g	126.7 g
5	25/10/2001	11:25:20	CDE	222	1	5	126.5 g	126.2 g	126.7 g
6	25/10/2001	11:34:24	CDE	222	3	5	126.0 g	125.7 g	126.2 g
7	25/10/2001	11:35:55	CDE	222	3	5	125.6 g	125.0 g	125.7 g
8	25/10/2001	11:38:52	ABC	222	3	5	124.7 g	124.1 g	125.1 g
9	25/10/2001	11:39:37	BCD	222	3	5	124.2 g	124.1 g	124.7 g
10	25/10/2001	11:40:24	ABC	222	3	5	124.9 g	124.7 g	125.6 g
11	25/10/2001	11:41:10	BCD	222	3	5	125.7 g	125.6 g	126.5 g
12	25/10/2001	11:41:50	CDE	222	3	5	127.0 g	126.5 g	127.3 g
13	25/10/2001	11:42:31	ABC	222	3	5	126.7 g	126.5 g	127.3 g
14	25/10/2001	11:47:15	BCD	222	3	5	126.1 g	125.5 g	126.5 g

Riepilogo dei dati relativi a tutti i campionamenti effettuati

Campioni	Attributi
1 125.7 g	Chiusura 0
2 125.7 g	Reichetta 0
3 125.7 g	Codice a barre 0
4 125.7 g	Centatura 1
5 125.0 g	Colore 1
	Angoli 0

Dati di peso e attributi relativi a un singolo campionamento



Grazie a **WIND-Stat 01** il controllo statistico del peso diventa una componente del controllo integrato della produzione